

modello **VENUS HRV-30**

CARATTERISTICHE PRINCIPALI

- Montaggio a parete o a soffitto
- Portata d'aria: fino a 250 m³/h
- Struttura in polipropilene espanso
- Scambiatore di calore in controcorrente con efficienza fino al 90%, certificata Eurovent
- Filtri piani G4
- Regolazione semplice (3 velocità)
- Ampia disponibilità di accessori di montaggio
- Garanzia 36 mesi



L'unità **VENUS HRV-30** viene impiegata per recuperare il calore contenuto nell'aria espulsa dagli ambienti e trasferirlo all'aria di rinnovo, evitandone la miscelazione.

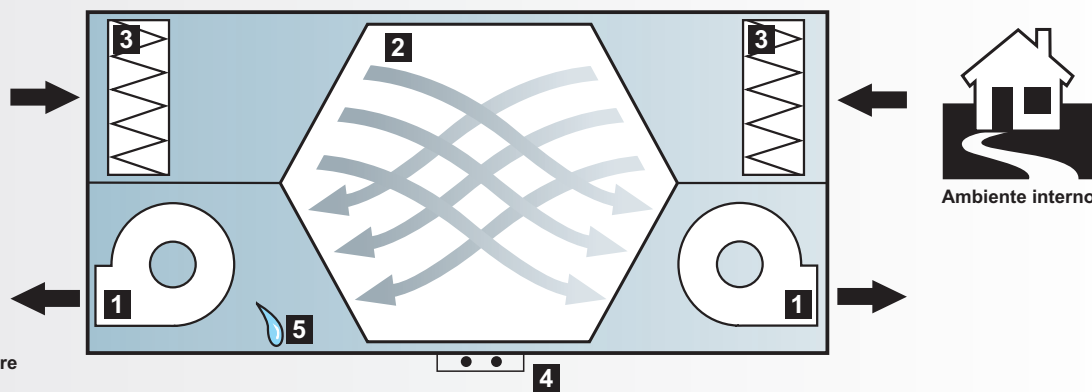
Venus è particolarmente adatta per la ventilazione di singoli appartamenti e case unifamiliari. L'efficienza di trasferimento del calore va dall'80 al 90%.

Lo scambiatore di calore è in alluminio, del tipo in controcorrente; le prestazioni sono state misurate nei laboratori della Hochschule di Lucerna e certificate dall'Istituto Eurovent.

La principale caratteristica di **VENUS HRV-30** è la sua semplicità:

- L'unità può essere appoggiata su un piano, appesa alla parete o sospesa al soffitto, in questo caso si useranno barre filettate M8.
- Le tubazioni dell'aria si collegano all'apparecchio semplicemente calzandole sugli attacchi circolari.
- L'accesso ai filtri (manuale, senza alcun attrezzo) è previsto su entrambe le facciate dell'unità.
- Il controllo dell'apparecchio è fornito di serie: si tratta di un semplice commutatore che comprende la funzione ON/OFF e la scelta fra tre velocità di funzionamento.

SCHEMA DI FUNZIONAMENTO

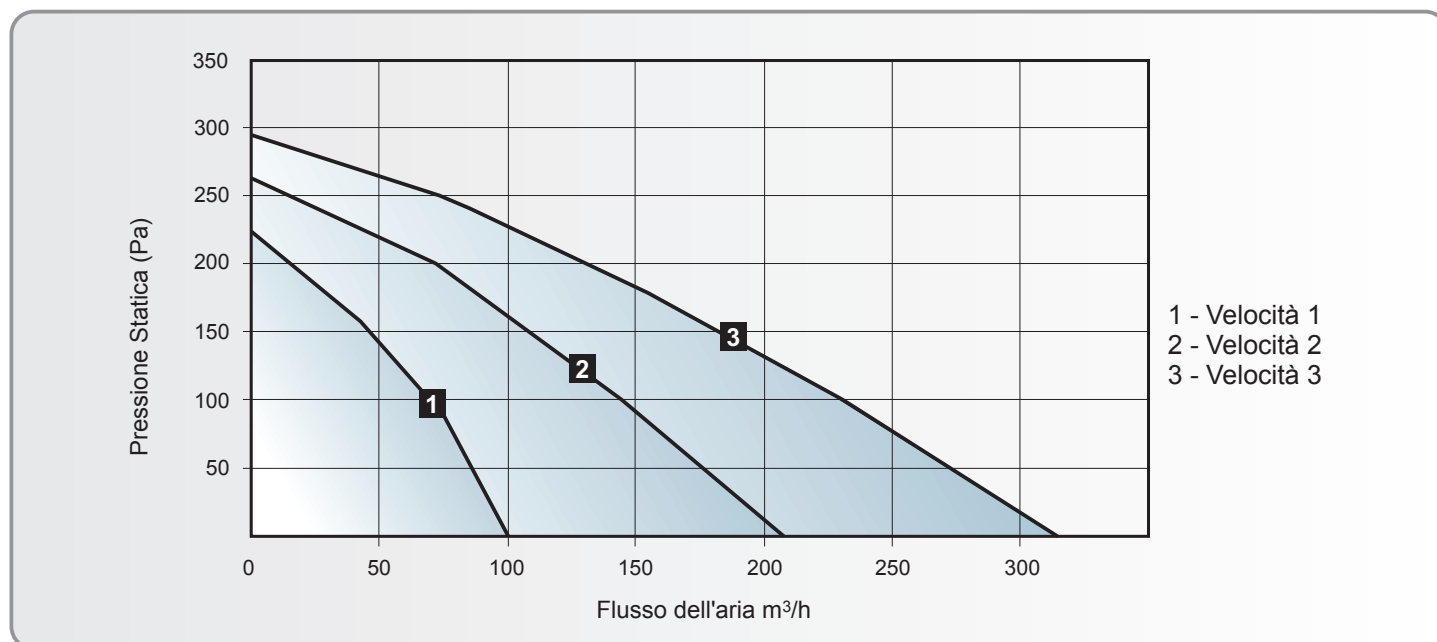


- 1 - Ventilatore
- 2 - Scambiatore di calore
- 3 - Filtro
- 4 - Collegamento elettrico
- 5 - Scarico condensa

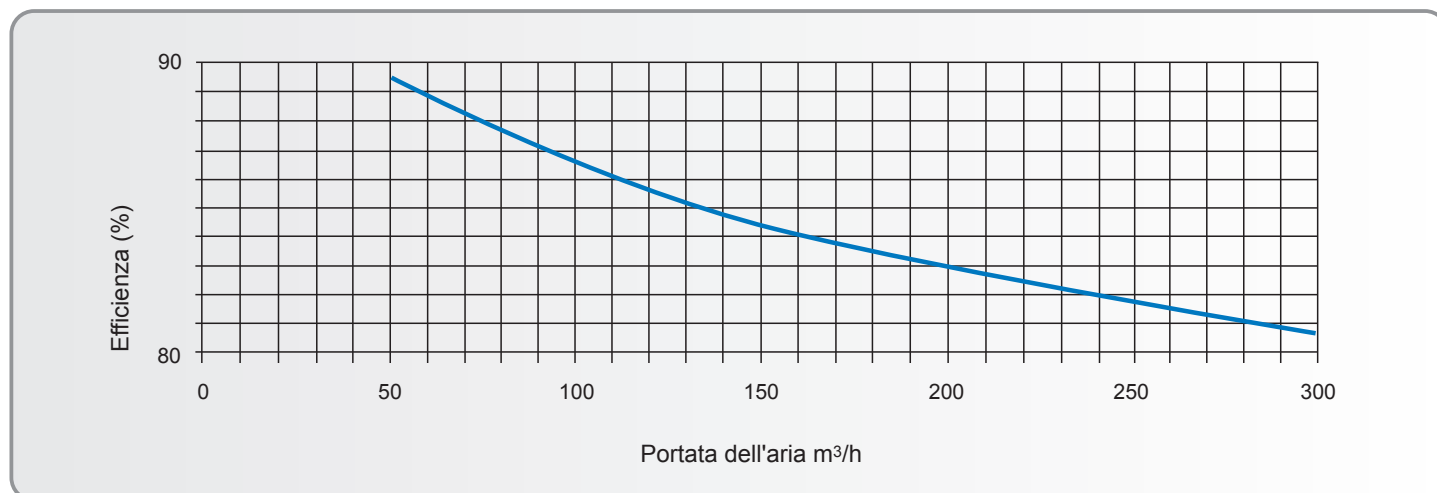
modello VENUS HRV-30

DATI DI FUNZIONAMENTO

Diagramma portata - pressione



Efficienza di recupero calore



Rumorosità a 3 metri di distanza

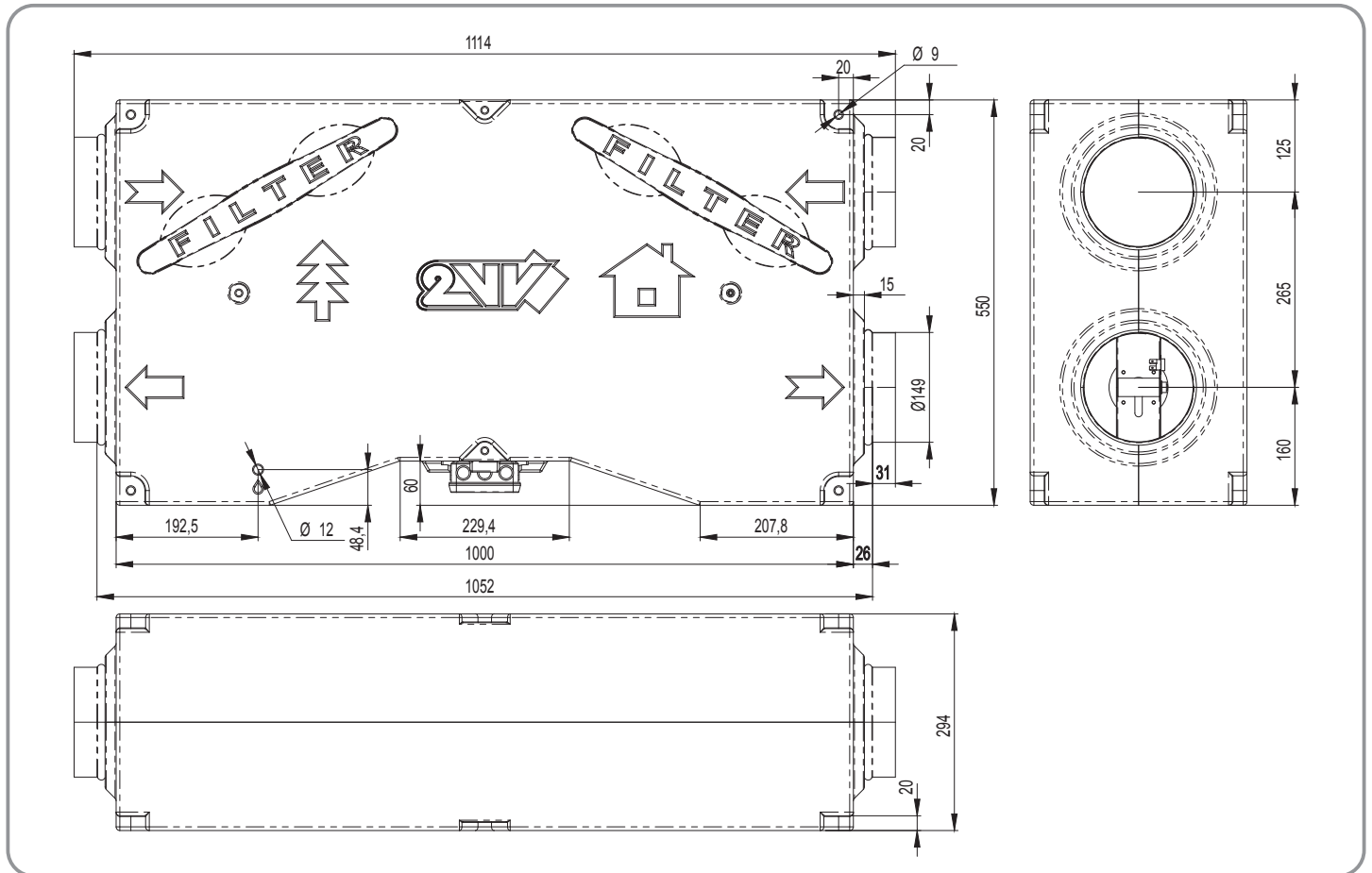
Banda di frequenza	63 Hz	125 Hz	250 Hz	500 Hz	1000 Hz	2000 Hz	4000 Hz	8000 Hz	Pressione sonora Lpa[dB(A)]
In ambiente (dB)	15,1	22,7	37,5	33,5	37,8	30,6	22,6	9,7	42,1

CARATTERISTICHE TECNICHE GENERALI

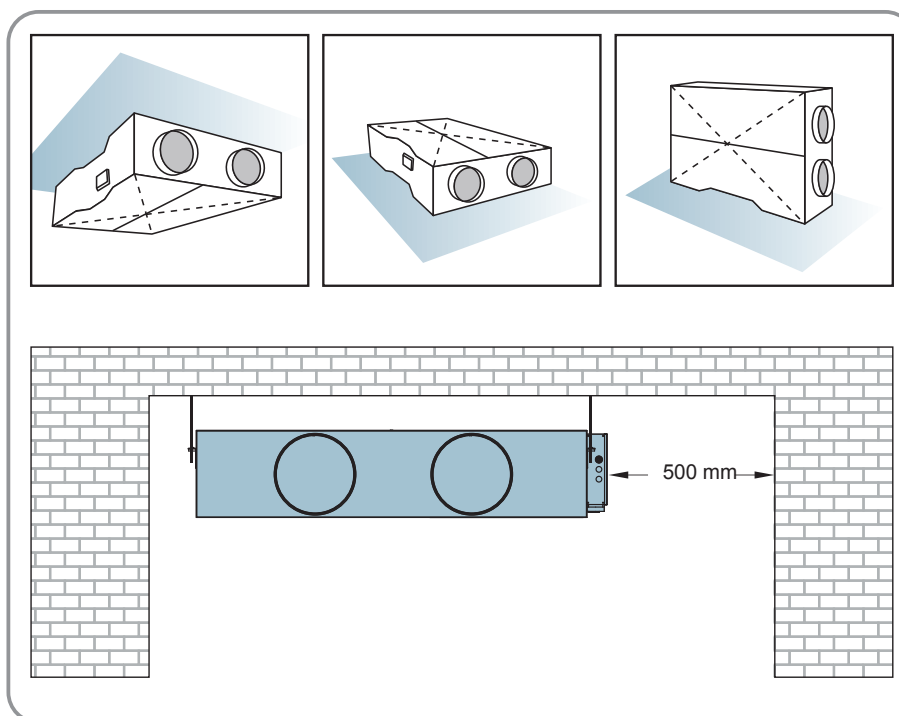
Modello	Fase (pcs)	Tensione Volt	Frequenza Hz	Potenza kW	Corrente A	Protezione IP	Velocità Ventilatore (1/min)	Portata Aria m³/h	Peso kg
HRV-30	1	230	50	0,13	0,6	20	2450	300	18

modello VENUS HRV-30

DIMENSIONI



INSTALLAZIONE



L'unità può essere appoggiata su un piano, appesa alla parete o sospesa al soffitto. In questo caso si useranno barre filettate M8.

Prevedere una leggera pendenza per garantire l'uscita della condensa dall'apposito tubo di scarico. Rispettare la distanza indicata. Fissare saldamente l'unità per evitarne la caduta.

Non è consentita l'installazione all'esterno. Apparecchiatura adatta al trasferimento di aria priva di grassi, vapori chimici, impurità grossolane ed altri contaminanti.

L'installazione dovrà prevedere spazio sufficiente all'accesso di personale per operazioni di pulizia, manutenzione ed eventuale smontaggio.

Grado di protezione dell'unità completa ed installata in un sistema di condotti: IP20

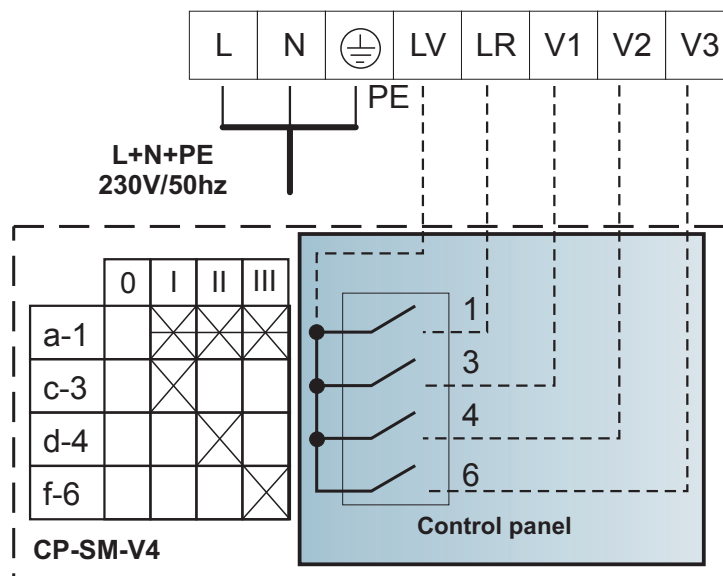
modello VENUS HRV-30

COLLEGAMENTI ELETTRICI

L'unità di ventilazione **VENUS HRV-30** viene fornita completa di scatola di derivazione per il collegamento alla rete elettrica ed all'unità di controllo.

Anche l'unità di controllo CP-SM-V4 viene fornita assieme all'unità, ma non collegata.

Gli schemi elettrici pubblicati sui cataloghi sono solo indicativi. Attenersi sempre alla documentazione fornita assieme all'unità (etichette adesive o libretti allegati alla fornitura).



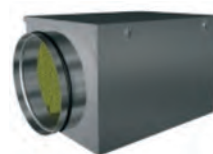
ACCESSORI OPZIONALI



RISCALDATORI
ELETTRICI



SILENZIATORI



FILTRI A TASCHE

