

**INSTALLAZIONE**

In controsoffitto. È necessario smaltire la condensa collegando lo scarico ad una tubazione.

MANUTENZIONE

L'unica parte soggetta a manutenzione è lo scambiatore di calore in plastica. Una volta estratto dall'apparecchio, può essere lavato in acqua e comune detersivo (ogni dodici mesi o più spesso se necessario).

ACCESSORI (vedi pagina 34)

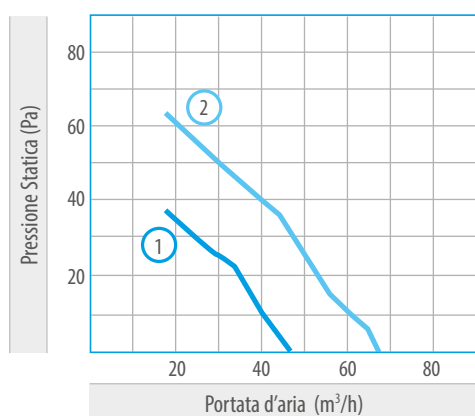
Regolatore di velocità, umidostato, batteria di postriscaldamento elettrica.

Modelli

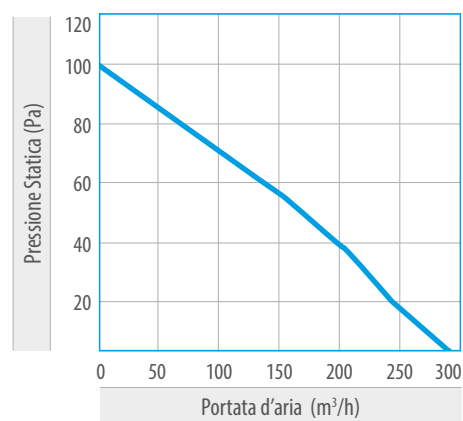
E100R • E300R6

CARATTERISTICHE PRINCIPALI

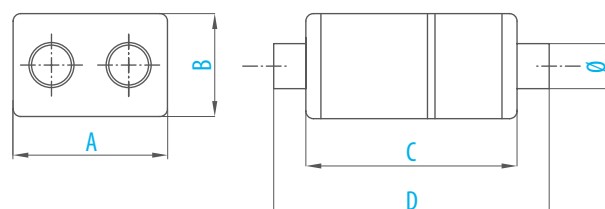
	E100R	E300R6
Involucro	lamiera zincata e verniciata	ABS
Attacchi aria	diametro 100 mm	diametro 150 mm
Scambiatore	a piastre in plastica	a piastre in plastica
Portata aria nominale	50 m³/h	200 m³/h
Efficienza nominale	70%	70%
Motore	2 velocità	monovelocità
Alimentazione	230V 50 Hz	230 V 50 Hz
Consumo	da 35 a 67 W	90 W
Protezione IP	IP20	IP20
Rumorosità	20-30dB(A) a 3 m	59 dB(A) a 3 m
Temperatura	max 40 °C	max 40 °C
Filtri	-	-
Peso	6 Kg	11 Kg

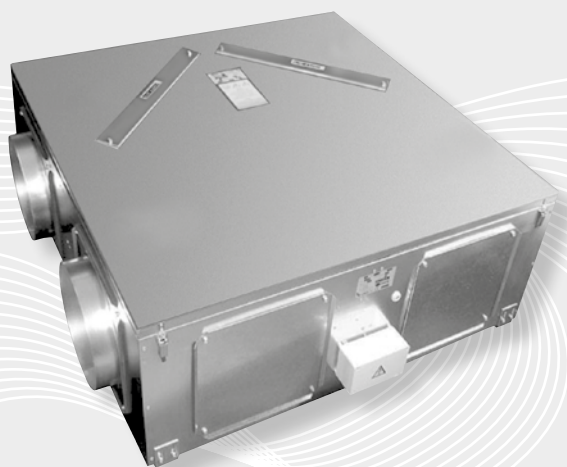
DIAGRAMMA PORTATA / PRESSIONE**E100R**

① Normale ② Alta

E300R6**DIMENSIONI (mm)**

MODELLO	A	B	C	D	Ø
E100R	240	160	306	406	100
E300R6	370	270	400	460	150





INSTALLAZIONE

In controsoffitto, tramite tasselli ad espansione o tiranti filettati, attraverso le squadre di fissaggio fornite. Applicare antivibranti. La posizione delle bocche di entrata ed uscita aria si può variare con facilità al momento dell'installazione. Tra i filtri e lo scambiatore c'è spazio sufficiente per l'applicazione di sensori di pressione differenziale. È necessario smaltire la condensa collegando l'apposito scarico ad una tubazione.

MANUTENZIONE

I filtri G4 in dotazione possono essere rimossi per la pulizia o la sostituzione senza l'uso di attrezzature specifiche. Il pannello inferiore è asportabile, solo da personale specializzato, per accedere all'interno della macchina ed eseguire operazioni di manutenzione straordinaria ai motoventilatori o allo scambiatore di calore.

ACCESSORI (vedi pagina 34)

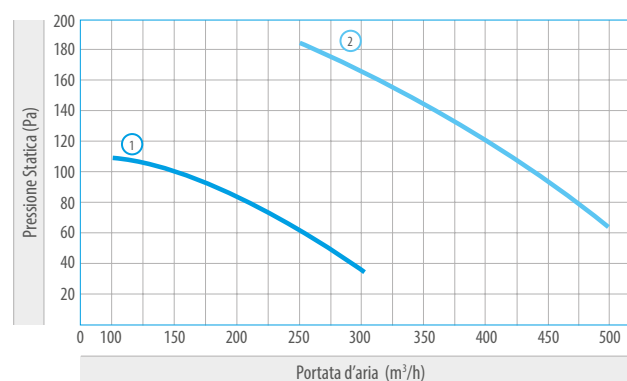
Regolatore di velocità, batteria calda, batteria fredda, riscaldatore elettrico, filtro tasca da canale, silenziatore da canale, kit lampada segnalazione.

Modelli **VTR02 - VTR03**

CARATTERISTICHE PRINCIPALI

	VTR02	VTR03
Involucro	lamiera zincata	lamiera zincata
Isolamento	bugnato 20 mm	bugnato 20 mm
Attacchi aria	diametro 150 mm	diametro 150 mm
Scambiatore	a piastre d'alluminio	a piastre d'alluminio
Portata aria nominale	200 m³/h	450 m³/h
Efficienza nominale		
<i>Inverno</i>	53%	51%
<i>Estate</i>	52%	50%
Recupero Termico		
<i>Inverno</i>	0,9 kW	1,9 kW
<i>Estate</i>	0,2 kW	0,5 kW
Motore	monovelocità	monovelocità
Alimentazione	230V 50 Hz	230 V 50 Hz
Potenza installata	2 x 85 W	2 x 90 W
Protezione	IP20	IP20
Rumorosità	50dB(A) a 3 m	52 dB(A) a 3 m
Filtri	G4	G4
Peso	28 Kg	32 Kg

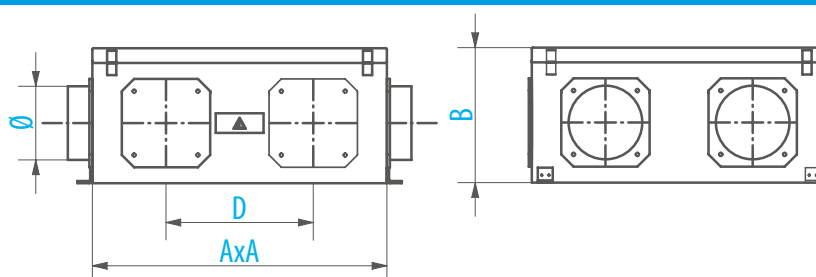
DIAGRAMMA PORTATA / PRESSIONE



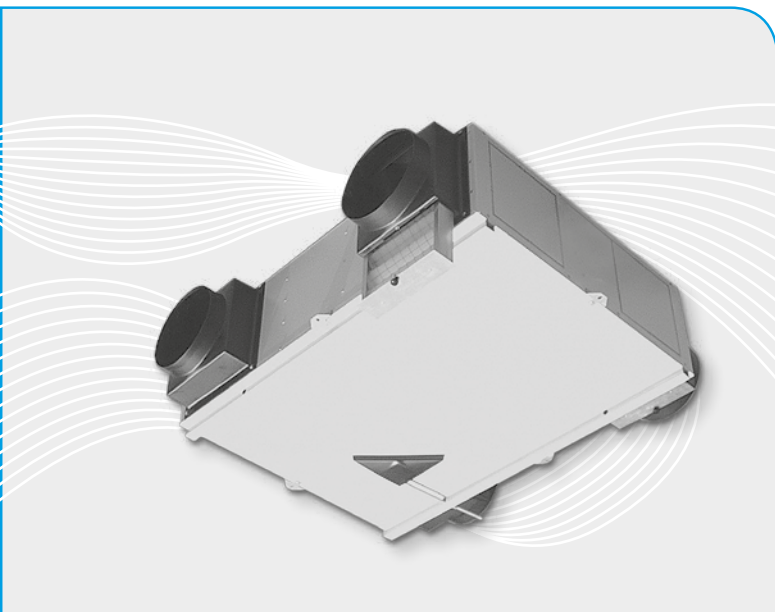
① VTR02 ② VTR03

DIMENSIONI (mm)

MODELLO	A	B	C	D	Ø
VTR02	600	275	50	300	150
VTR03	700	275	60	350	150



Modelli VTR05 - VTR09



INSTALLAZIONE

In controsoffitto, tramite tasselli ad espansione o tiranti filettati, attraverso le squadre di fissaggio fornite. Applicare antivibranti. La posizione delle bocche di entrata ed uscita aria si può scegliere al momento dell'ordinazione. Tra i filtri e lo scambiatore c'è spazio sufficiente per l'applicazione di sensori di pressione differenziale. È necessario smaltire la condensa collegando l'apposito scarico ad una tubazione.

MANUTENZIONE

I filtri G4 in dotazione possono essere rimossi per la pulizia o la sostituzione senza l'uso di attrezzature specifiche. Il pannello inferiore è asportabile, solo da personale specializzato, per accedere all'interno della macchina ed eseguire operazioni di manutenzione straordinaria ai motoventilatori o allo scambiatore di calore.

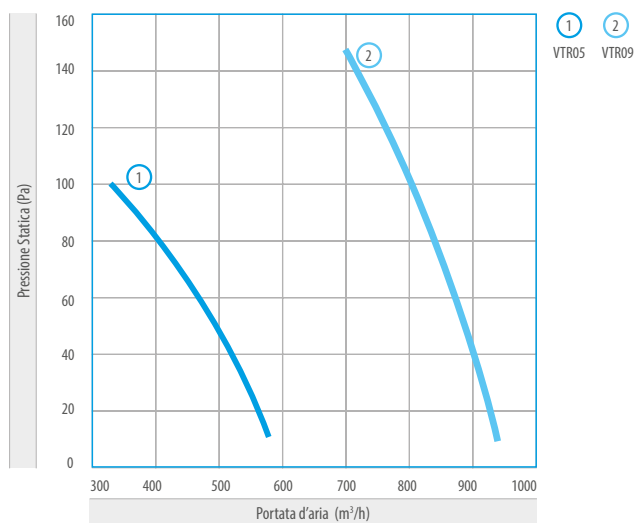
ACCESSORI (vedi pagina 34)

Regolatore di velocità, batteria calda, batteria fredda, riscaldatore elettrico, filtro tasca da canale, silenziatore da canale, kit lampada segnalazione.

CARATTERISTICHE PRINCIPALI

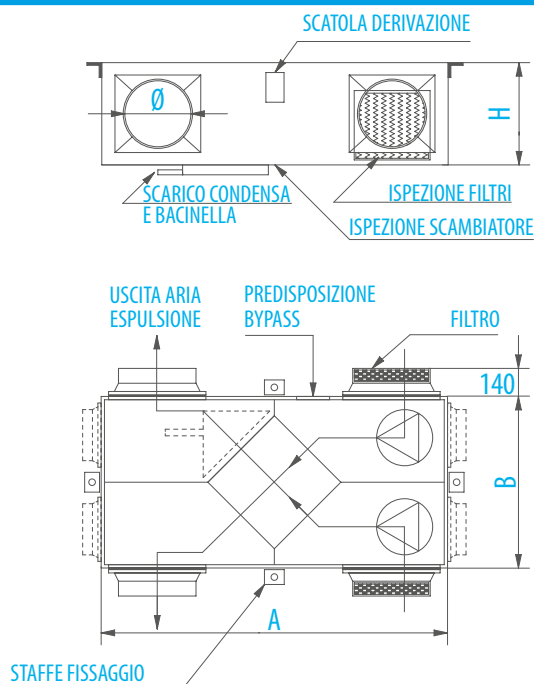
	VTR05	VTR09
Involucro	lamiera preverniciata	lamiera preverniciata
Isolamento	polietilene 10 mm	polietilene 10 mm
Attacchi aria	diametro 250 mm	diametro 250 mm
Scambiatore	a piastre d'alluminio	a piastre d'alluminio
Portata aria nominale	450 m³/h	800 m³/h
Efficienza nominale		
<i>Inverno</i>	57%	50%
<i>Estate</i>	55%	48%
Recupero Termico		
<i>Inverno</i>	2,7 kW	3,8 kW
<i>Estate</i>	0,5 kW	0,8 kW
Prevalenza residua	vedi diagrammi	vedi diagrammi
Potenza installata	2x150 W	2x355 W
Assorbimento totale	2x0,66 A	2x1,55 A
Alimentazione	230/1/50 V/f/Hz	230/1/50 V/f/Hz
N° velocità ventilatori	2	2
Grado protezione IP	20	20
Efficienza filtri	G4	G4
Rumorosità	45 dB(A)	49 dB(A)
Peso	52 Kg	53 Kg

DIAGRAMMA PORTATA / PRESSIONE



MODELLO	A	B	H	Ø
VTR05	900	820	335	250
VTR09	900	820	335	250

DIMENSIONI (mm)





Modelli **MAX**

INSTALLAZIONE

In controsoffitto, tramite tasselli ad espansione o tiranti filettati, attraverso le squadre di fissaggio fornite. Applicare antivibranti. La posizione delle bocche di entrata ed uscita aria si può variare con facilità al momento dell'installazione.

Tra i filtri e lo scambiatore c'è spazio sufficiente per l'applicazione di sensori di pressione differenziale. È necessario smaltire la condensa collegando l'apposito scarico ad una tubazione.

MANUTENZIONE

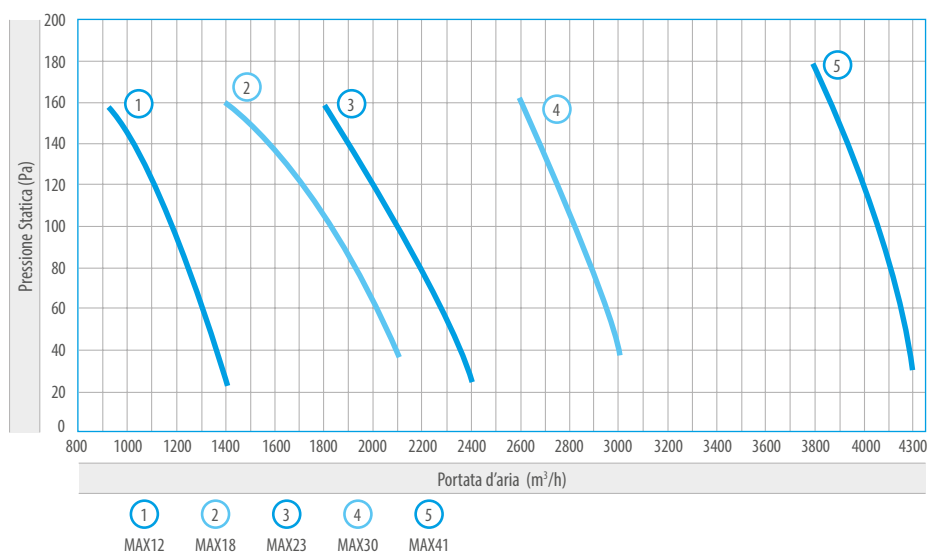
Il pannello inferiore è asportabile, solo da personale specializzato, per accedere all'interno della macchina ed eseguire operazioni di manutenzione ordinaria (estrazione e pulizia filtri) e straordinaria ai motoventilatori o allo scambiatore di calore.

ACCESSORI (vedi pagina 35)

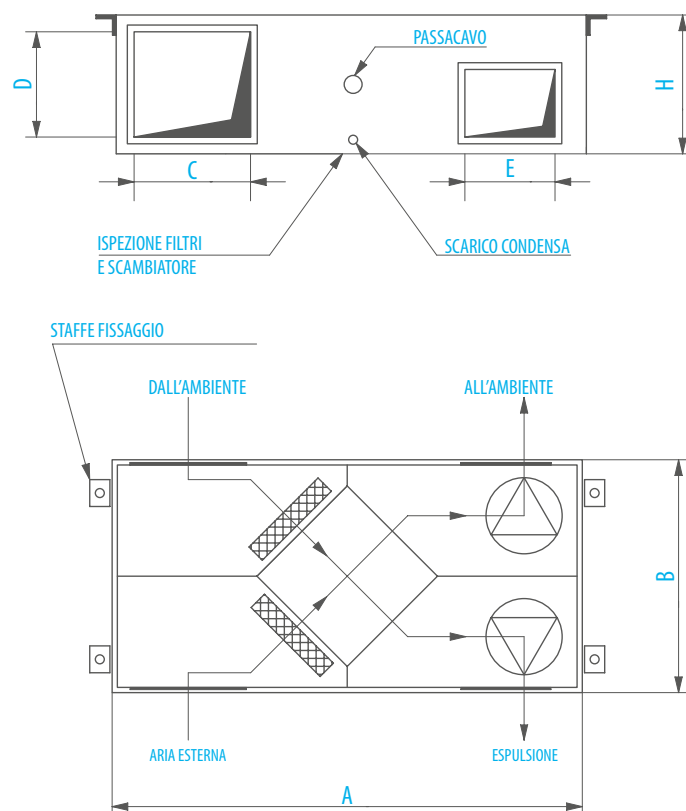
Regolatore di velocità, batteria calda, batteria fredda, riscaldatore elettrico, silenziatore da canale, raccordo quadro-tondo, kit lampada segnalazione.

CARATTERISTICHE PRINCIPALI

	MAX 12	MAX 18	MAX 23	MAX 30	MAX 41
Involucro	lamiera preverniciata	lamiera preverniciata	lamiera preverniciata	lamiera preverniciata	lamiera preverniciata
Isolamento	polietilene 10 mm	polietilene 10 mm	polietilene 10 mm	polietilene 10 mm	polietilene 10 mm
Attacchi aria	diametro 250 mm	diametro 250 mm	diametro 250 mm	diametro 250 mm	diametro 250 mm
Scambiatore	a piastre d'alluminio	a piastre d'alluminio	a piastre d'alluminio	a piastre d'alluminio	a piastre d'alluminio
Portata aria nominale	1200 m³/h	1800 m³/h	2100 m³/h	2800 m³/h	4000 m³/h
Prevalenza residua	vedi diagrammi	vedi diagrammi	vedi diagrammi	vedi diagrammi	vedi diagrammi
Efficienza nominale					
<i>Inverno</i>	52%	50%	50%	53%	55%
<i>Estate</i>	50%	48%	48%	51%	53%
Recupero Termico					
<i>Inverno</i>	5,9 kW	8,2 kW	10,4 kW	14,0 kW	20,7 kW
<i>Estate</i>	1,3 kW	1,7 kW	2,1 kW	2,8 kW	4,4 kW
Potenza installata	2x184 W	2x350 W	2x350 W	2x550 W	2x600 W
Assorbimento totale	2x1,7 A	2x3,0 A	2x3,0 A	2x6,0 A	2x6,6 A
Alimentazione	230/1/50 V/f/Hz	230/1/50 V/f/Hz	230/1/50 V/f/Hz	230/1/50 V/f/Hz	230/1/50 V/f/Hz
N° velocità ventilatori	3	3	3	3	1
Grado protezione	IP 20	IP 20	IP 20	IP 20	IP 20
Efficienza filtri	G4	G4	G4	G4	G4
Rumorosità	49 dB(A)	50 dB(A)	50 dB(A)	51 dB(A)	53 dB(A)
Peso	60 Kg	80 Kg	90 Kg	115 Kg	130 Kg

DIAGRAMMA PORTATA / PRESSIONE

DIMENSIONI (mm)

MODELLO	A	B	H	C	D	E	F
MAX 12	1000	840	380	360	340	300	270
MAX 18	1300	940	440	360	340	300	270
MAX 23	1400	980	440	430	340	300	270
MAX 30	1600	1200	500	530	440	290	265
MAX 41	1900	1400	550	630	480	335	295



OPZIONI, ACCESSORI E RICAMBI							
		E100R	E300R6	VTR-02	VTR-03	VTR-05	VTR-09
Portata aria nominale	m³/h	50	200	200	450	450	800
Pressione statica utile	Pa	25	40	80	90	70	100
Regolatore di velocità tipo		2 velocità	continuo	continuo	continuo	2 velocità	2 velocità
Modello		VCON100	RV1	RV1	RV1	IS2	IS2
Batteria acqua calda* 2 ranghi	kW	-	-	4,0	9,0	4,5	6,5
Perdita di carico (portata nominale)	Pa	-	-	10	15	15	36
Passaggio aria	mm	-	-	Ø 160	Ø 160	240x350	240x350
Riscaldatore elettrico circolare*	kW/V/Fasi	0,8/230/1	0,8/230/1	1,6/230/1	1,6/230/1	4,5/400/3	4,5/400/3
Perdita di carico (portata nominale)	Pa	6	8	10	20	10	20
Passaggio aria	Ø mm	100	160	160	160	250	250
Riscaldatore elettrico rettangolare	kW	-	-	-	-	-	-
Perdita di carico (portata nominale)	Pa	-	-	-	-	-	-
Passaggio aria (H x L)	mm	-	-	-	-	-	-
Batteria acqua fredda* 3 ranghi	kW	-	-	1,6	3,4	3,4	5,5
Perdita di carico (portata nominale)	Pa	-	-	5	10	17	40
Passaggio aria (H x L)	mm	-	-	300x400	300x400	300x400	300x400
Silenziatore, remoto*	Ø mm	160	160	160	160	250	250
Perdita di carico (portata nominale)	Pa	3	5	10	13	30	60
Cella filtro ricambio		-	-	•	•	•	•
Raccordo quadro-tondo	Ø mm	-	-	-	-	-	-
Kit lampade segnalazione, legge 3/2003		•	•	•	•	•	•
Opzione installazione verticale		-	-	-	-	-	-
Opzione installazione all'esterno		-	-	-	-	-	-

* Elementi esterni per installazione a canale

Nota 1: Batterie con lato attacchi destro rispetto al flusso d'aria.

Nota 2: L'uso di regolatori di velocità in continuo può comportare lievi ronzii dei ventilatori

Nota 3: Prestazioni delle batterie riferite a: Acqua calda 80-70°C - Acqua fredda 7/12°C - Aria -5°C (Inv.)/32°C 50% UR(Est)

OPZIONI, ACCESSORI E RICAMBI						
		MAX12	MAX18	MAX23	MAX30	MAX41
Portata aria nominale	m³/h	1200	1800	2100	2800	4000
Pressione statica utile	Pa	100	100	100	105	120
Regolatore di velocità tipo		3 velocità	3 velocità	3 velocità	3 velocità	continuo
Modello		IS3	2 x IS3	2 x IS3	2 x IS3	2 x RV3
Batteria acqua calda* 2 ranghi	kW	7,5	13,0	16,0	20,0	28,0
Perdita di carico (portata nominale)	Pa	65	50	50	55	58
Passaggio aria (H x L)	mm	240x350	300x300	300x600	360x600	420x700
Riscaldatore elettrico circolare*	kW/V/Fasi	4,5/400/3	7,5/400/3	12/400/3	12/400/3	15/400/3
Perdita di carico (portata nominale)	Pa	40	20	20	55	80
Passaggio aria	Ø mm	250	355	355	355	400
Batteria acqua fredda* 3 ranghi	kW	7,0	9,0	12,0	15,0	22,0
Perdita di carico (portata nominale)	Pa	70	70	70	75	75
Passaggio aria (H x L)	mm	300x400	360x500	360x600	420x600	480x800
Silenziatore, remoto*	Ø mm	250x1 m	355x1 m	355x1 m	355x1 m	400x1 m
Perdita di carico (portata nominale)	Pa	7	4	6	9	15
Cella filtro ricambio		•	•	•	•	•
Raccordo quadro-tondo	Ø mm	250	350	350	350	400
Kit lampade segnalazione, legge 3/2003		•	•	•	•	•
Opzione installazione verticale		•	•	•	•	•
Opzione installazione all'esterno		•	•	•	•	•

* Elementi esterni per installazione a canale

Nota 1: Batterie con lato attacchi destro rispetto al flusso d'aria.

Nota 2: L'uso di regolatori di velocità in continuo può comportare lievi ronzii dei ventilatori

Nota 3: Prestazioni delle batterie riferite a: Acqua calda 80-70°C - Acqua fredda 7/12°C - Aria -5°C (Inv.)/32°C 50% UR(Est)